

# INTELLIGENZA ARTIGIANALE

IL 2025 RAPPRESENTA UN TRAGUARDO IMPORTANTE PER L'IMPRESA ROMANA: **ANTONACCI FALEGNAMERIE** COMPIE 60 ANNI DI VITA! E GUARDA AL FUTURO CON UN APPROCCIO PIONIERISTICO CHE RIDEFINISCE LE POTENZIALITÀ DEL LEGNO COME MATERIALE DI DESIGN E STABILISCE NUOVI STANDARD DI BELLEZZA, FUNZIONALITÀ E MATERICITÀ, RACCONTANDOSI CON SLANCIO A PARTIRE DALLA PRIMA PARTECIPAZIONE AL SALONE DEL MOBILE NEL 2024 – OCCASIONE DI INCONTRO CON LA SOTTOSCRITTA CHE RIPERCORRIAMO PER RESTITUIRE L'ALLESTIMENTO **"ANAMORPHOSIS - REVEALING BEAUTY"** DI **FABIO MAZZEO ARCHITECTS** – FINO ALL'ALLEANZA STRATEGICA CON **DF FRANCIA** NEL SETTORE DEGLI ARREDI SU MISURA A FINE 2024. **MATTEO ANTONACCI** RAPPRESENTA LA TERZA GENERAZIONE DI QUESTA REALTÀ EVOLUTASI IN MODERNA FALEGNAMERIA CHE MISCELA L'ABILITÀ ARTIGIANALE DEI MAESTRI FALLEGNAMI ALLE TECNOLOGIE PIÙ SOFISTICATE DELL'UFFICIO TECNICO. UN'AZIENDA DOVE NEL REPARTO DI MASSELLATURA SI TRASFORMANO I LISTELLI DI MASSELLO, OTTENUTI DAGLI SCARTI, IN STRABILIANTI ARCOBALENI DI SPECIE LEGNOSE.

di **Sonia Maritan**

Antonacci Falegnamerie è un'impresa italiana specializzata nella lavorazione del legno per arredi contract e bespoke, nata a Roma negli anni '60 come bottega da **Matteo Antonacci**, il fondatore. Alla guida oggi della società, **Stefano Antonacci**, nel ruolo di amministratore e proprietario, e il figlio **Matteo Antonacci**, General Manager.

L'abilità artigianale tramandata di generazione in generazione, unita alla costante attenzione per le nuove tecnologie e le tendenze del design, ha permesso ad Antonacci Falegnamerie di restare al passo con i tempi, in una costante ricerca di nuove sfide e un impegno continuo nell'offrire soluzioni innovative e personalizzate.

Antonacci Falegnamerie è il partner di fiducia nella concretizza-

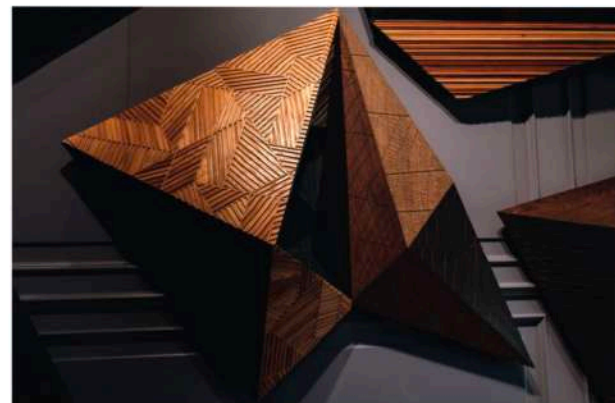


zione di progetti ambiziosi e complessi sia in ambito residenziale sia nell'hotellerie con importanti lavori conclusi sul territorio romano, nazionale e internazionale dimostrando la capacità acquisita in anni di gestione, velocità e ottimizza-

zione nel comprendere le esigenze di personalizzazione del progetto, facendo della realizzazione custom il principale vantaggio competitivo in un mercato dinamico. L'azienda si contraddistingue per la capacità di trasfor-

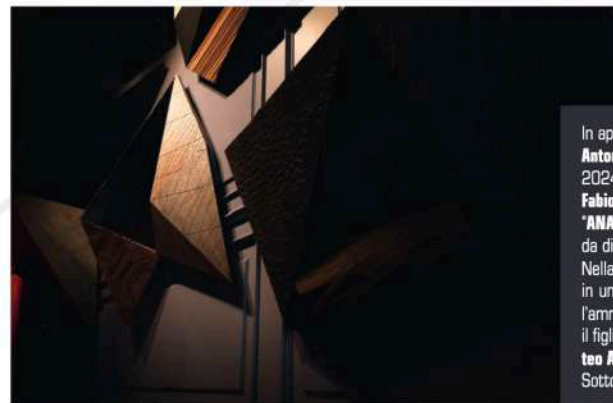
mare idee e disegni, realizzando i progetti tailor-made, nonostante le varietà di input, esigenze e vincoli specifici.

Ampia la proposta di pannellature ideate e realizzate da Antonacci Falegnamerie, il cui core concept si basa su un'incessante ricerca dell'eccellenza e del progresso nel settore dell'arredamento di lusso. Avanguardia, per Antonacci Falegnamerie, significa spingersi alla scoperta di confini inesplorati, fondendo sapientemente le tradizioni artigianali secolari con le tecniche più rivoluzionarie di modellazione 3D e lavorazione CNC (controllo numerico computerizzato). Un approccio pionieristico che ridefinisce le potenzialità del legno come materiale di design e stabilisce nuovi standard di bellezza, funzionalità e matericità. Antonacci Falegnamerie è sempre pronta ad accogliere nuove sfide e realizzare le visioni degli studi che possono proporre e studiare insieme nuove superfici, ma anche aperta



alle sinergie con altre realtà come quella con DF Francia alla fine dello scorso anno.

L'alleanza strategica nel settore degli arredi su misura di **Antonacci Falegnamerie** e **DF Francia**, ufficializzata a fine ottobre 2024 si concretizza con il nuovo polo di riferimento a Roma che punta ad affermarsi su nuovi mercati nazionali ed esteri e definisce



In apertura, **Matteo Antonacci** con il padre **Stefano Antonacci** allo stand del Salone del Mobile di Milano 2024 realizzato per **Antonacci Falegnamerie** da **Fabio Mazzeo Architects**. L'installazione battezzata **"ANAMORPHOSIS - Revealing Beauty"** è raffigurata da diverse angolazioni in questa pagina. Nella pagina successiva, le tre generazioni riprese in uno scatto nel reparto produttivo dell'azienda: l'amministratore delegato **Stefano Antonacci** è fra il figlio e il padre che portano lo stesso nome: **Matteo Antonacci**. Sotto, **Misalab - CAM - Lorenzo Zandri**.





cesso, dalla progettazione alla realizzazione finale, garantendo i più **alti standard** sul mercato in termini di qualità e personalizzazione.

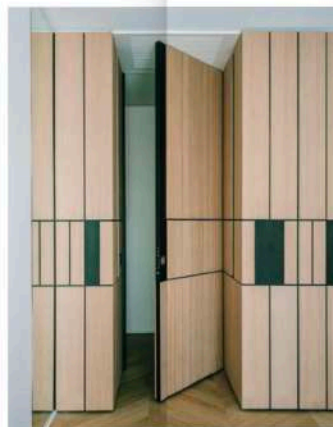
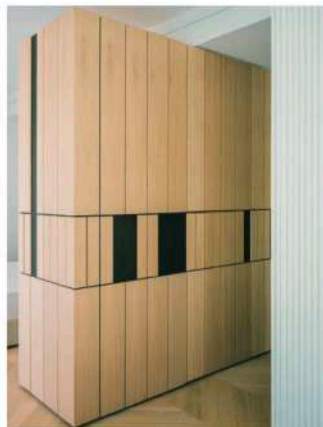
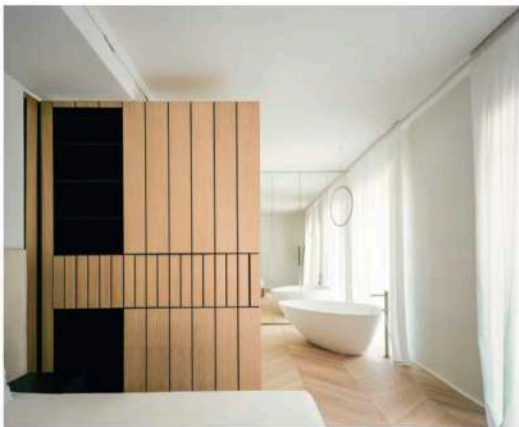
Era sicuramente questo il messaggio che si raccoglieva lo scorso anno visitando lo stand di Antonacci Falegnamerie al Salone del Mobile: pareti futuriste movimentate da prismi di legno che miscelavano inserti lavorati a mano con porzioni della composizione fatti a CNC.

**Chiediamo il perché di questa alleanza tra le due aziende a Matteo Antonacci, Direttore di Produzione di Antonacci Falegnamerie.**

*«Ci siamo riconosciuti e scelti. Proveniamo da realtà parallele, ognuno con le proprie metodologie e punti di forza, ma condividiamo la stessa visione e lo stesso impegno verso l'eccellenza. La nostra attenzione alla qualità ci ac-*

una traiettoria importante: l'intelligenza artigianale a supporto dei grandi progetti di interior design. **Antonacci Falegnamerie e DF Francia** hanno dato vita a una **nuova alleanza strategica** che mira a rafforzare la loro presenza nel settore della **falegnameria su misura** e nell'**arredamento di alta qualità**.

Questa collaborazione unisce due aziende di eccellenza, dotate di forze e competenze e capaci di coniugare **tradizione artigianale e innovazione tecnologica**, per rispondere alle esigenze di clienti prestigiosi e progetti complessi. La sinergia tra le due aziende consente di espandere la capacità produttiva in ogni fase del pro-

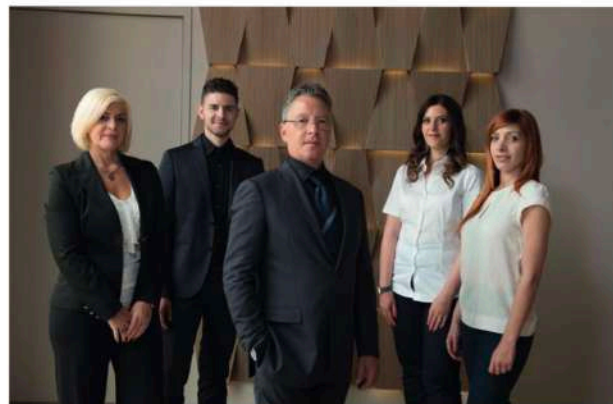


*comuna, così come i valori profondamente radicati nel lavoro e nell'ambizione. Questo ci consente di collaborare in modo fluido, senza contraddizioni o sovrapposizioni».*

L'alleanza tra le due aziende nasce dalla volontà di affrontare le sfide crescenti del mercato, caratterizzato da progetti di dimensioni sempre più ambiziose e da una domanda di personalizzazione elevata.

Entrambe le aziende, con oltre 50 anni di carriera ciascuna, pur provenendo da esperienze diverse, condividono lo stesso approccio intransigente sulla qualità e il dettaglio, si distinguono per i valori tipici delle aziende a conduzione familiare, così come per l'attenzione all'innovazione tecnologica e alla sostenibilità ambientale. Questa affinità valoriale ha reso naturale il loro incontro e ha dato avvio a una collaborazione armoniosa e coerente, in grado di offrire

soluzioni su misura che rispondano alle specifiche esigenze di ogni cliente. Tuttavia la decisione di unire le forze non si è basata su un'acquisizione o fusione dei due soggetti, ma su una visione condivisa. Anziché optare per soluzioni di tipo strutturale, Antonacci Falegnamerie e DF Francia hanno scelto di crescere mantenendo la propria forte identità. L'alleanza si pone come trampolino verso



il futuro, con entrambe le aziende pronte ad affrontare il passaggio alla terza generazione.

La sinergia tra le due aziende introduce sul mercato una nuova realtà che riesce a coniugare i più alti standard di qualità e personalizzazione con l'incremento della **capacità produttiva** e della **velocità realizzativa** dei progetti, rendendo le aziende ancora più competitive nei rispettivi settori di riferimento: DF Francia nel settore delle boutique e Antonacci Falegnamerie nel segmento hotelierie. Questa nuova visione non solo rafforza la loro posizione sul mercato nazionale, ma rappresenta anche uno **slancio strategico** verso l'estero e l'internazionalizzazione, aprendo nuove prospettive di crescita in contesti globali. Entrambe le aziende sono inoltre fortemente orientate a **ridurre l'impatto ambientale** lungo tutta la filiera produttiva. Questo si traduce in una selezione accurata dei fornitori e dei materiali, prove-

La famiglia Francia dell'azienda DF Francia.

Misalab - CAM - Lorenzo Zandri®.

nienti da fonti certificate, garantendo che ogni progetto sia realizzato nel rispetto degli standard di sostenibilità e di responsabilità sociale.

Il primo risultato concreto di questa alleanza è il progetto di realizzazione degli ambienti comuni per l'iconico albergo Hilton Rome Eur La Lama, nel cuore del **quartiere EUR di Roma**, che vanta un accesso diretto al **centro congressi La Nuvola**. Quest'opera, nata dal progetto dell'**Architetto Fuksas** che ne ha disegnato la struttura dalla forma peculiare e da quello dello **Studio Lorenzo Bellini Ate-**





lier che ne ha curato il design degli interni, rappresenta un esempio tangibile di come la sinergia tra le due aziende possa dare vita a progetti ambiziosi.

Antonacci Falegnamerie e DF Francia hanno realizzato le aree comuni, che rappresentano il cuore dell'accoglienza e della rappresentanza dell'albergo. Grazie alla cura artigianale e alla precisione tecnica, queste aree sono state realizzate per offrire un'esperienza di lusso e raffinatezza, rispecchiando l'eccellenza che caratterizza entrambe le aziende e il prestigio della struttura.

Ci parla di Hilton Rome Eur La Lama, la prima collaborazione di rilievo con Antonacci Falegnamerie, il Direttore Generale Esecutivo di DF Francia Daniele Francia, che ho avuto il piacere di conoscere alla III edizione de

**La Settimana del Legno, nella Macroarea di Ingegneria dell'Università degli Studi di Roma Tor Vergata, quando aveva realizzato il totem di Frame+.**

«Siamo orgogliosi di aver collaborato con Antonacci Falegnamerie alla realizzazione delle aree comuni dell'Hilton Rome Eur La Lama, una struttura iconica nel panorama romano e parte di una delle catene alberghiere più rinomate ed esigenti al mondo. Dal ristorante alla zona del bancone, passando per gli ingressi e la palestra, abbiamo curato ogni dettaglio con un approccio sartoriale, realizzando rivestimenti su misura che esaltano l'eleganza e la funzionalità di questi spazi».

Antonacci Falegnamerie e DF Francia credono fortemente nel valore della partnership con realtà specializzate e nella collaborazione come chiave per offrire so-

luzioni innovative e di qualità. È proprio grazie a questa filosofia che, dal 31 ottobre al 2 novembre scorsi, le due aziende sono state presenti all'Edilsocial Expo B-CAD, fiera internazionale dedicata ai settori di Edilizia, Architettura e Design, ospitata per la sua terza edizione al Convention Center La Nuvola di Roma. Il progetto dello stand è stato affidato al designer Marco Cervellieri e coordinato dalla Corrirossi Management. Prestigiosi partner hanno contribuito a dare vita a uno spazio espositivo di grande impatto: Valeri per i metalli, Stone Arredo per il marmo, Profili per l'illuminazione, mentre British

Fires ha fornito il camino elettrico ad acqua e PIX la struttura dei due sales table. Al centro dello stand si poteva ammirare una scultura in bronzo realizzata dai fratelli Cristiano e Patrizio Alviti.

Questo stand rimanda a un altro, quello allestito all'edizione del Salone del Mobile 2024 dove abbiamo conosciuto Matteo Antonacci, nella foto di apertura insieme al padre Stefano Antonacci.

Il concept "ANAMORPHOSIS – Revealing Beauty" mise in scena una realtà dove l'immaginazione degli architetti prende forma nelle mani abili degli artigiani di Antonacci Falegnamerie, azienda con una consolidata esperienza nel settore delle lavorazioni in legno e dell'arredamento contract high-end per realizzare i progetti più ambiziosi e personalizzati. L'espo-

sizione – di Fabio Mazzeo Architects – era un omaggio al "made in Italy", alla creatività di qualità e alla cura dei dettagli, alle abilità manuali, al patrimonio di esperienze trasmesso tra le generazioni e alla capacità di creare una rete di artigiani dell'alto di gamma capace di affrontare qualsiasi sfida nel mondo.

Uno stand davvero sorprendente, come dissi a Matteo Antonacci quando lo incontrai in questo spazio al Salone del Mobile, insieme a Paola Govoni e Marilena Puppi che me lo presentarono, che colpiva per la ricchezza delle lavorazioni lignee delle pareti caratterizzate da una serie di prismi che muovevano lo spazio richiamando alla mente il Futurismo, noto movimento artistico di inizio '900 che basava la propria concezione estetica sul dinamismo! Le lavorazioni di ogni specie legnosa le trovai altrettanto singolari.

«Il seghettato è un po' la nostra firma – aveva spiegato Matteo Antonacci, Direttore di Produzione di Antonacci Falegnamerie –, possiamo realizzarlo in Rovere e in Frassino o altro ed è cerato, un trattamento che garantisce maggior stabilità».

**Hanno una connotazione modernissima: un dialogo tra classico e contemporaneo?**

«Passiamo dal seghettato fatto a mano a manufatti realizzati con macchine CNC. Il livello di complessità può crescere fino ad arrivare a prodotti realizzati con masselli di scarto in Pioppo, in Noce nazionale o Canaletto, con i loro colori e una finitura trasparente naturale all'acqua. La cromia è parte del progetto. Partendo dalla customizzazione totale, possiamo andare a selezionare legni che virano verso una certa tonalità per dare un colore particolare al prodotto».

La stretta collaborazione di Antonacci Falegnamerie con la società di progettazione Fabio Mazzeo Architects ha dato vita negli anni a opere uniche, complesse e intimamente su misura. L'installazione progettata da Fabio Mazzeo è quindi un nuovo energico esperimento estetico, un cortocircuito di stilemi compositivi volutamente dissonanti, dove la frammentazione contemporanea irrompe emergendo da superfici rivestite da rigorose boiserie classiche in un contrappunto di materiali, texture e decorazioni

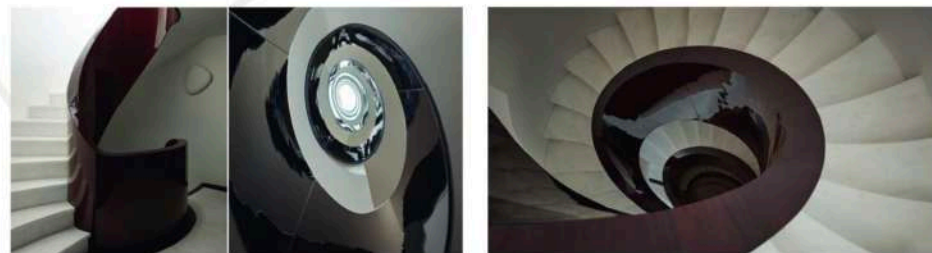
che impressiona e rapisce lo sguardo. Particolare risalto è dato alle finiture evolute e preziose che Antonacci Falegnamerie realizza seguendo le più audaci sperimentazioni progettuali.

Un articolato allestimento accoglieva i visitatori conducendoli in uno straniante caleidoscopio di colori e materiali le cui immagini rimbalzavano nelle molteplici riflessioni di specchi (partner tecnico Geovetro) come fossero fotogrammi del racconto delle abilità costruttive di Antonacci Falegnamerie.

Fabio Mazzeo anche questa volta ha saputo creare una scenografia unica che incorpora tutte le componenti e le funzioni di uno spazio, non si ferma quindi solo alla progettazione dell'architettura, ma disegna anche tutti gli arredi che la animano, attraverso un gioco di rimandi formali, contrasti cromatici e geometrie mutevoli.

Nella pagina a sinistra uno scatto dell'Hilton Rome Eur La Lama (Courtesy photo Hilton).

Sotto, il Townhouse Taconic Builders (Achille Salvagni).





Il verticale incontra l'orizzontale, il rivestimento si trasforma in arredo.

Una colata lavica generata dalla parete diventava una maestosa seduta poliedrica, realizzata grazie alla collaborazione con **Atelier+39**, una realtà che lavora il tessile con grande sapienza artigianale. L'illuminazione invece era stata curata da **Profili**, azienda italiana che fonde tradizione e design attraverso tecnologie innovative, realizzando pezzi esclusivi su misura.

"ANAMORPHOSIS – Revealing Beauty" è una creazione architettonica tridimensionale che si contraddistingue per il suo design audace e contemporaneo e che mette in mostra le lavorazioni del legno, da quelle più tradizionali a quelle più futuristiche.

In un'epoca in cui l'autenticità e l'originalità si fanno strada tra le priorità del design contemporaneo, Antonacci Falegnamerie con la Direzione Artistica di Fabio Mazzeo ha presentato una fusione senza precedenti di tradizione e innovazione progettuale all'edizione 2024 del Salone del Mobile di Milano.

Questo evento ha segnato il debutto di "ANAMORPHOSIS – Revealing Beauty", una prova d'autore che celebra l'arte della falegnameria su misura, interpretata attraverso una lente ultra contemporanea.

«Un aspetto importante è dato dal sapere dei "nostri vecchi falegnami" che si tramanda – conclude Matteo Antonacci – la

nostra azienda ha sessant'anni di vita e le boiserie intagliate a mano hanno una lunga tradizione: nel reparto di massellatura vengono trasformati i listelli di massello, ottenuti dagli scarti, creando superfici che regalano un arcobaleno di specie legnose. Non sprecare è nella filosofia del falegname da sempre: con la segatura facciamo stame per i cavalli di un vicino maneggio.

La visione di un design senza tempo si affianca per noi al valore di creare un senso di comunità e di appartenenza che si è un po' perso ultimamente».

Allo stand c'era un foglio di plexiglass con il nome di tutte le persone che lavorano, vivono e raccontano Antonacci Falegnamerie. Un riconoscimento importante che non ci sfuggì, d'altra parte questo concept ha portato ognuno di loro al Salone del Mobile.

Antonacci Falegnamerie si posiziona come un interprete unico tra il progettista e l'opera finita, valorizzando il processo creativo attraverso l'espressione manuale, dove il pensiero si mette in scena e dove le mani diventano protagoniste.

Le mani degli esperti artigiani che esprimono l'intelligenza del saper fare, un'intelligenza esperienziale. Toccare la materia, sentirla, saperla utilizzare e valorizzare. L'opera "ANAMORPHOSIS – Revealing Beauty" è un invito a immergersi nell'artigianalità, ad "ascoltare" la materia prima e a contemplare la trasformazione del

legno in opera unica. Caratteristica dell'installazione è l'uso del legno massello che, con tecniche di lavorazioni manuali e lavorazioni a macchina, ricrea trame materiche e forme dall'effetto tattile particolari, un alternarsi di pannellature trattate a cera e pannellature tinte di diverse dimensioni.

Presentandosi al Salone del Mobile, Antonacci Falegnamerie non si è limitato a essere un eccellente interprete di visioni progettuali ma si è confermato come partner strategico degli architetti nella realizzazione dei loro sogni. Anche grazie alla rete di suoi partner, è infatti capace di ingegnerizzare qualsiasi concept di design, dando vita a strutture uniche e personalizzate che si distinguono per complessità, funzionalità e bellezza.

"ANAMORPHOSIS – Revealing Beauty" è più di un esercizio costruttivo; è una dichiarazione di intenti, un manifesto che celebra la varietà, l'unicità e l'infinito potenziale del design su misura.

Questo progetto rappresenta un invito a esplorare nuove frontiere dell'architettura e dell'interior design, offrendo una visione senza confini per chi cerca di distinguersi in un mercato sempre più esigente.

Antonacci Falegnamerie grazie al sorprendente progetto di Fabio Mazzeo, ha esposto un'opera senza tempo, dimostrando che l'immaginazione, quando incontra la maestria artigianale, diventa un viaggio meraviglioso nel cuore della creatività.

## ARTISAN INTELLIGENCE

2025 REPRESENTS AN IMPORTANT MILESTONE FOR THE ROMAN COMPANY: **ANTONACCI FALEGNAMERIE** CELEBRATES ITS 60TH ANNIVERSARY! AND IT LOOKS TO THE FUTURE WITH A PIONEERING APPROACH THAT REDEFINES THE POTENTIAL OF WOOD AS A DESIGN MATERIAL AND ESTABLISHES NEW STANDARDS OF BEAUTY, FUNCTIONALITY AND MATERIALITY, TELLING ITS STORY WITH ENTHUSIASM STARTING FROM ITS FIRST PARTICIPATION IN THE SALONE DEL MOBILE IN 2024 - AN OPPORTUNITY TO MEET WITH THE UNDERSIGNED THAT WE RETRACE TO RETURN THE "ANAMORPHOSIS - REVEALING BEAUTY" INSTALLATION BY **FABIO MAZZEO ARCHITECTS** - UP TO THE STRATEGIC ALLIANCE WITH **DF FRANCE** IN THE CUSTOM-MADE FURNITURE SECTOR AT THE END OF 2024. **MATTEO ANTONACCI** REPRESENTS THE THIRD GENERATION OF THIS COMPANY THAT HAS EVOLVED INTO A MODERN CARPENTRY SHOP THAT COMBINES THE ARTISANAL SKILL OF THE MASTER CARPENTERS WITH THE MOST SOPHISTICATED TECHNOLOGIES OF THE TECHNICAL OFFICE, A COMPANY WHERE IN THE SOLID WOOD DEPARTMENT THE SOLID WOOD STRIPS OBTAINED FROM WASTE ARE TRANSFORMED INTO AMAZING RAINBOWS OF WOOD SPECIES.